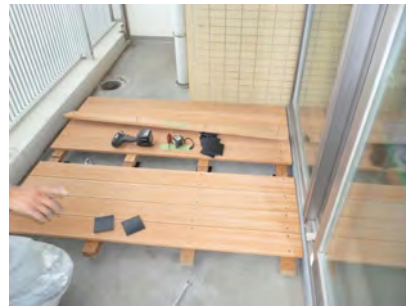




パネルにしたデッキにアジャスターを付ける



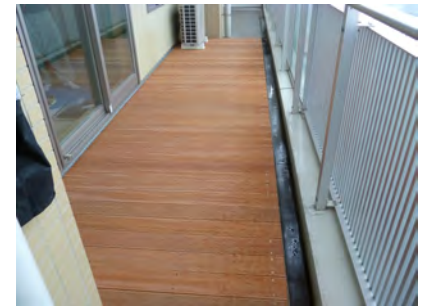
水平にしてサッシとの高さを調整



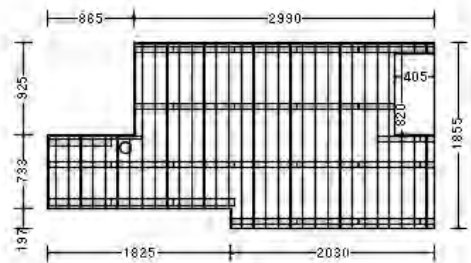
次のパネルを置いて高さ調整後デッキ材を両方のパネルの根太に固定して一体化する



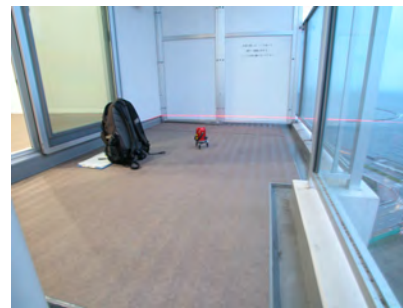
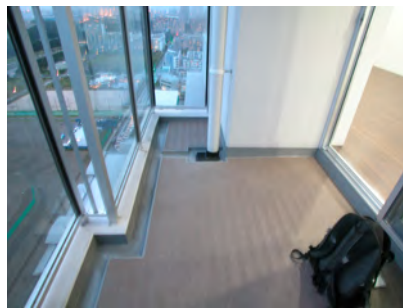
同様の作業を繰り返す



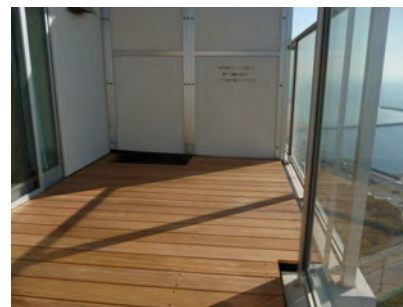
設置完了



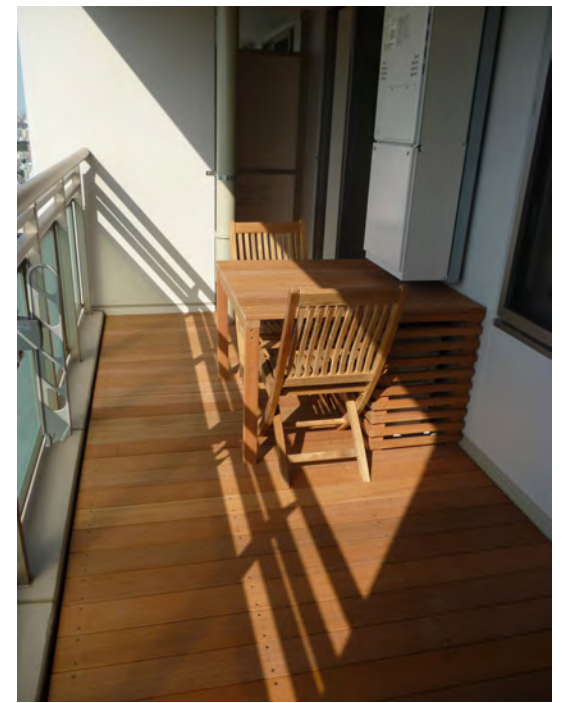
設置場所実寸図



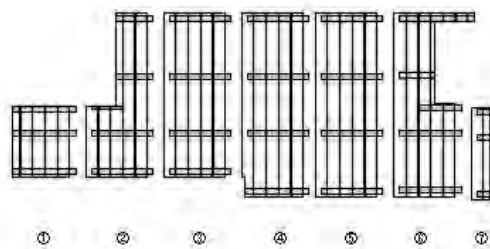
施工前



施工後



施工例



分割したパネルの形状

パネル式デッキの特徴

- ※本格的なウッドデッキと同じ仕様の仕上がり
- ※パネル相互を結束している板材を取り分割ができる
(大規模改修工事の際、簡単に撤去ができる)
- ※施工時間が短い 15㎡ほどのベランダで約5時間程度
- ※レベル調整ができ、バリアフリー化が可能
- ※使用している木材の耐久性は20年以上の実績がある
- ※パネル1㎡あたりの重量は約29kg

		年	月	日	図尺
図名	パネルタイプウッドデッキ				佐藤物産株式会社